

# 产品目录

2019



## 关于璟盛

# 专业数据引领智慧生活

璟盛科技创立于2014年现为业内领先的工业互联网公司,致力于把专业的测试测量数据带入家庭、实验室及各种应用行业。

以“免布线,免开发”的理念、“新仪器、新平台”的愿景在驱动着我们努力创新不断研发新型产品,给用户极简使用的体验,现拥有8个计算机软件著作权登记证书、6个实用新型专利证书、1个外观专利证书,并于2017年成功通过了国家高新技术企业的认定。

合作伙伴有:美的、新宝电器、国光电器、奋达科技、光宝移动、亨斯迈等国际知名上市公司。我们为行业客户提供有竞争力安全可信赖的产品、解决方案与服务。携手创造一个专业数据的世界,让科技推动生活的进步。



JS5500  
智能功率表



JS1131T  
音频产品老化监控系统



JS5606A  
通用寿命老化功能面板



JS5500A 智能功率表  
JS5500B 智能功率表  
JS5500C 智能功率表  
JS5500T 智能温度功率表  
JS5508T 智能温度功率表  
JS5100A 接收单元  
JS5401A 环境温度湿度探头



JS5508S  
智能温度功率表(升级版)

即将推出

JS5505A智能万用表  
WS-4i 智能温度仪  
WS-8i 智能温度仪

2016年

2017年

2018年

2019年1-6月

2019年7-12月

璟盛科技全系列产品Roadmap图

# 目录

## 系统

Wireless A 单机版系统.....	4
Wireless D 多联机系统.....	5
Wireless N 双接收器系统.....	6
Wireless X 大型网络式系统.....	7

## 软件

Portable MixViewer软件.....	8
---------------------------	---

## 智能温度/功率表

JS5500A 智能功率表.....	9
JS5500B 智能功率表.....	10
JS5500C 智能功率表.....	11
JS5500T 智能温度功率表.....	12
JS5508T 智能温度功率表.....	14
JS5401A 环境温湿度探头.....	16
Kit 套装配置.....	17
JS5100A 接收单元.....	18

## 寿命老化测试产品

JS5606A 通用寿命老化功能面板.....	19
-------------------------	----

## Wireless X 系统硬件选件

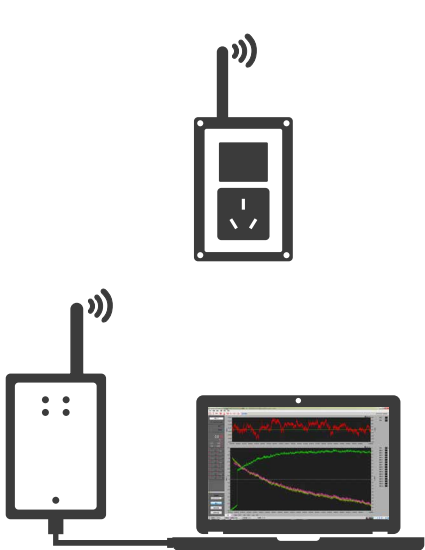
JS5200A 智能控制器.....	20
--------------------	----

## 音频老化测试

JS1131T 音频产品老化监控系统.....	22
-------------------------	----

Wireless A 单机版系统

Wireless A 提供极简使用体验、低成本的系统构成。通过无线连接方式运行，操作设置通过PC端上位机实现。



系统应用

- 家用电器
- 实验工程
- 照明功耗
- 科研技术

产品特点

- 极简使用
- 无线连接
- 通讯距离远，空旷场所≤100m
- 低成本
- 节省人力与时间

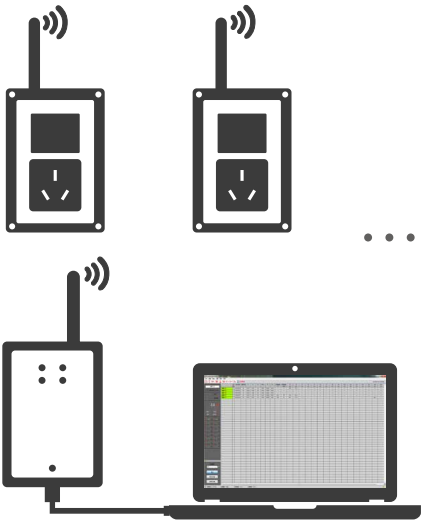
系统功能

- 单机系统
- 功率/温度/环境温湿度同步测量
- 电源通断测试
- 实时数据/曲线
- 数据分析/导出

系统配置	JS5500系列 智能温度 功率表主机 (单选)	型号	JS5500A	JS5500B	JS5500C	JS5500T	JS5508T
		温度量程	×	×	×	-200℃~1370℃ (K型)	-200℃~1370℃ (K型)
		热偶类型	×	×	×	K、J	K、J、S、B T、E、R、N
		功率载荷	2500W	2500W	2500W	2500W	2500W
		电压量程	85~265VAC	85~265VAC	85~265VAC	85~265VAC	85~265VAC
		电流量程	1mA~10A 1mA~16A	1mA~10A 1mA~16A	1mA~10A 1mA~16A	1mA~10A 1mA~16A	1mA~10A 1mA~16A
		测量精度	1级	1级	1级	1级	1级
		RS-485通讯	×	×	✓	✓	✓
		数据本地存储	×	×	1万组	1万组	20万组
		电源通断	×	✓	✓	✓	✓
		环境温湿度	×	×	×	×	✓
	JS5100A 接收单元	工作温度	0℃~50℃				
		存放温度	-20℃~55℃				
		相对湿度	20%~85%RH，无结露				
		信道支持	100个（可设置）				
		数据存储	40万组				
	Portable MixViewer 软件	主机功能设置与操作	✓				
		实时数据与曲线显示	✓				
		历史数据分析与导出	✓				
		接收单元离线数据导出	✓				
	配置说明		例如：JS5508T*1+JS5100A接收单元*1（标配Portable MixViewer软件）+ PC（Win7以上系统）*1				

Wireless D 多联机系统

Wireless D 提供极简搭建方式、高性价比的多主机系统。当使用JS5100A接收单元通过RS-485数据线与主机JS5500系列设备连接时，以接收单元轮询的组网方式进行数据采集，数据更新速率可达到100ms/主机。



系统应用

- 家用电器
- 实验工程
- 照明功耗
- 科研技术

系统功能

- 多主机系统，最大支持64个主机<sup>升级!</sup>
- 功率/温度/环境温湿度同步测量
- 电源通断测试
- 实时数据/曲线
- 数据分析/导出

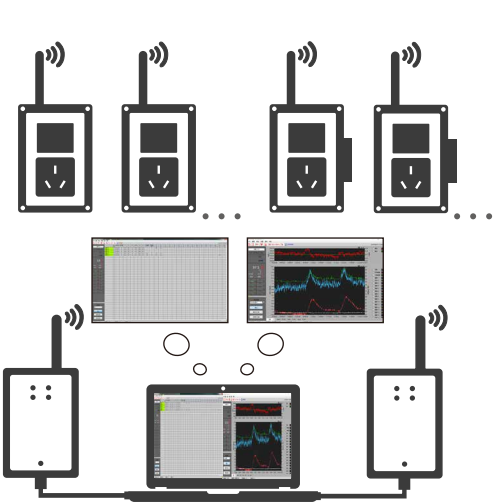
产品特点

- 不占空间
- 无需布线
- 无需移动设备
- 通讯距离远，空旷场所≤100m
- 按需增减测试点<sup>升级!</sup>
- 节省人力与时间

系统配置	JS5500系列 智能温度 功率表主机 (多选)	型号	JS5500A	JS5500B	JS5500C	JS5500T	JS5508T
		温度量程	×	×	×	-200℃~1370℃ (K型)	-200℃~1370℃ (K型)
		热偶类型	×	×	×	K、J	K、J、S、B T、E、R、N
		功率载荷	2500W	2500W	2500W	2500W	2500W
		电压量程	85~265VAC	85~265VAC	85~265VAC	85~265VAC	85~265VAC
		电流量程	1mA~10A 1mA~16A	1mA~10A 1mA~16A	1mA~10A 1mA~16A	1mA~10A 1mA~16A	1mA~10A 1mA~16A
		测量精度	1级	1级	1级	1级	1级
		RS-485通讯	×	×	✓	✓	✓
		数据本地存储	×	×	1万组	1万组	20万组
		电源通断	×	✓	✓	✓	✓
		环境温湿度	×	×	×	×	✓
	JS5100A 接收单元	工作温度	0℃~50℃				
		存放温度	-20℃~55℃				
		相对湿度	20%~85%RH，无结露				
信道支持		100个（可设置）					
数据存储		40万组					
Portable MixViewer 软件	主机功能设置与操作	✓					
	实时数据与曲线显示	✓					
	历史数据分析与导出	✓					
	接收单元离线数据导出	✓					
配置说明		例如：JS5508T*1+JS5500A*1... +JS5100A接收单元*1（标配Portable MixViewer软件） + PC（Win7以上系统）*1					
注：本配置可实现多点功率+多点温度功率等测量，不同型号主机可混用							

Wireless N 双接收器系统

Wireless N 推荐在几十到上百台主机应用场合中，对高数据更新速率需求的用户提供一种最优方案。无线连接模式下数据更新速率可达300 ms/主机。



系统应用

- 家用电器
- 实验工程
- 照明功耗
- 科研技术

系统功能

- 同一PC端双接收器系统<sup>升级!</sup>
- 功率/温度/环境温湿度同步测量
- 电源通断测试
- 实时数据/曲线
- 数据分析/导出

产品特点

- 不占空间
- 无需布线
- 无需移动设备
- 通讯距离远，空旷场所≤100m
- 同一PC端实现多个测试方案<sup>升级!</sup>
- 节省人力与时间

系统配置	JS5500系列 智能温度 功率表主机 (多选)	型号	JS5500A	JS5500B	JS5500C	JS5500T	JS5508T
		温度量程	×	×	×	-200℃~1370℃ (K型)	-200℃~1370℃ (K型)
		热偶类型	×	×	×	K、J	K、J、S、B T、E、R、N
		功率载荷	2500W	2500W	2500W	2500W	2500W
		电压量程	85~265VAC	85~265VAC	85~265VAC	85~265VAC	85~265VAC
		电流量程	1mA~10A 1mA~16A	1mA~10A 1mA~16A	1mA~10A 1mA~16A	1mA~10A 1mA~16A	1mA~10A 1mA~16A
		测量精度	1级	1级	1级	1级	1级
		RS-485通讯	×	×	✓	✓	✓
		数据本地存储	×	×	1万组	1万组	20万组
		电源通断	×	✓	✓	✓	✓
		环境温湿度	×	×	×	×	✓
	JS5100A 接收单元	工作温度	0℃~50℃				
		存放温度	-20℃~55℃				
		相对湿度	20%~85%RH，无结露				
		信道支持	100个（可设置）				
		数据存储	40万组				
	Portable MixViewer 软件	主机功能设置与操作	✓				
实时数据与曲线显示		✓					
历史数据分析与导出		✓					
接收单元离线数据导出		✓					
配置说明		例如：JS5508T*1+JS5500A*1... +JS5100A接收单元*2（标配Portable MixViewer软件） + PC（Win7以上系统）*1					
注：1、本配置可实现多点功率+多点温度功率等测量，不同型号主机可混用 2、PC同时运行两个Portable MixViewer软件							

## Wireless X大型网络式系统

Wireless X 提供多实验室同步运行的系统方案，作为已成功实施、成熟运行的系统，本方案最大支持9个实验室，3000个工位的应用。同时支持与用户现有实验室管理系统的上传与交换，并能与MES系统无缝对接。



参考界面,可根据项目定制开发

### 系统应用

- 家用电器
- 实验工程
- 照明功耗
- 科研技术

### 系统功能

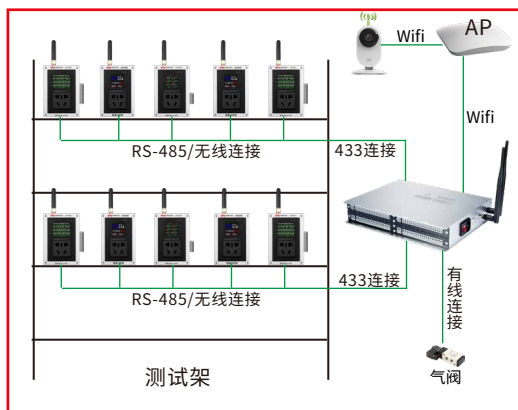
- 多实验室大规模系统\*
- 功率/温度/环境温湿度同步测量
- 电源通断测试
- 动作控制
- 过程判断
- 实时数据/曲线
- 数据分析/导出/交换

### 产品特点

- 不占空间
- 无需布线
- 无需移动设备
- 通讯距离远，空旷场所≤100m
- 多个实验室实现局域网应用\*
- 节省人力与时间

### ERP实验室管理系统(服务器)

#### 实验室1



#### 实验室2、3、4.....

(最大可扩展到9个实验室3000路工位)

专网连接

LAN



机柜

路由器  
交换机  
时钟系统  
视频录像机

LAN



主监控中心

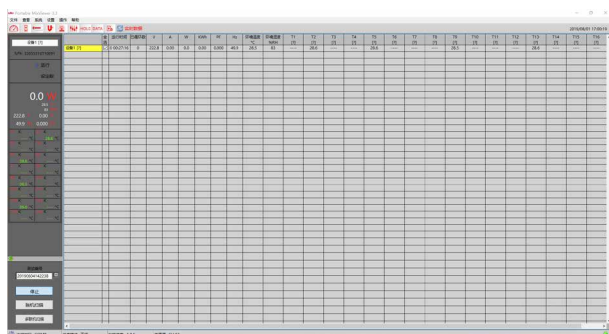
## Portable MixViewer软件

Portable MixViewer专用监控操作软件适用于构建小规模测试网络，该软件可以监控目标设备的数据，并进行系统设置、设备加载、热电偶设置、电源通断时间设置和超限报警设置等操作，支持数据保存以及数据分析，并将实时数据以表格和波形曲线方式显示在计算机上。

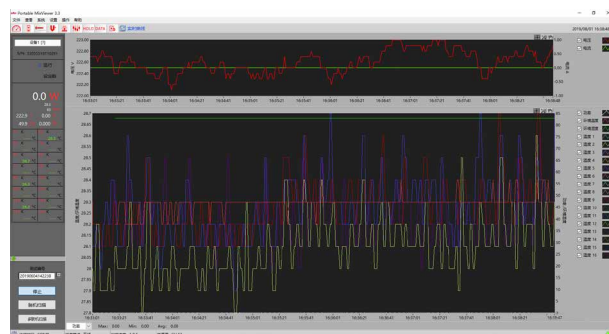
\*本软件需安装JS5100A接收单元和Windows7及更高版本系统主机才可正常使用。

### 监控界面

监控界面可以将Portable系列设备的实时数据以表格或波形曲线等方式连续展示出来，该软件可以显示更多状态信息，并支持对多设备组网测试的设备选择显示和数据异常提示。



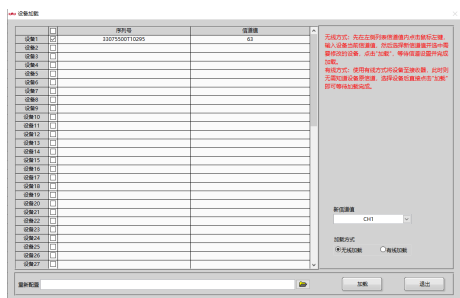
实时数据监控界面



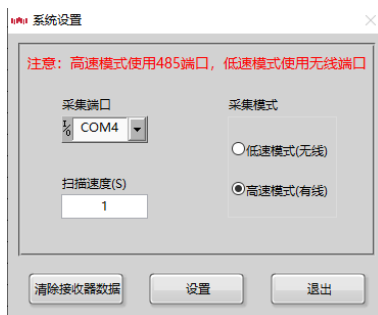
实时曲线监控界面

### 设置界面

设置界面分为五类：系统设置界面、设备加载界面、热电偶设置界面、电源通断时间设置界面和超限报警设置界面。借助软件可以完成对Portable系列设备的全部设置，并支持批量设置功能，用于多设备快速组网部署。



设备加载



系统设置



热电偶设置



电源通断时间设置



超限报警设置

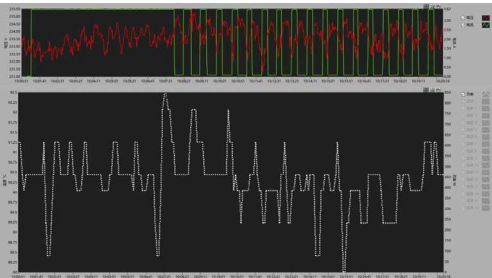


JS5500A 智能功率表

JS5500A智能功率表由准确的电参数模块、无线模块及32位ARM芯片等构成。能够实时监控和采集测试品的电压、电流、功率、功率因数、电量、频率等六个参数数据。灵活支持独立实时数据、实时曲线，同时支持多台无线功率表网络式应用，实现一台计算机同时监控单台/多台无线功率表。配置JS5100A接收单元及Portable MixViewer具有远程设置功能。可以通过PC端发送指令对无线功率表进行参数设置。



JS5500A



曲线图

产品应用

- 家用电器
- 实验工程
- 照明功耗
- 科研技术

产品特点

- 小巧、极简使用
- 全铝合金外壳
- 无线连接、灵活组网
- 通讯距离远，空旷场所≤100m

产品功能

- 功率测量
- 声光报警

技术指标

型号	JS5500A	JS5500B	JS5500C
功率载荷	2500W	2500W	2500W
电压量程	85~265VAC	85~265VAC	85~265VAC
电流量程	1mA~10A、1mA~16A	1mA~10A、1mA~16A	1mA~10A、1mA~16A
测量精度	1级	1级	1级
数据刷新率	≥300ms	≥300ms	≥300ms
显示区域	1.44寸TFT	1.44寸TFT	1.44寸TFT
分辨率	128*128	128*128	128*128
无线通讯	✓	✓	✓
RS-485通讯	×	×	✓
数据智能报警	✓	✓	✓
数据本地存储	×	×	1万组
时钟精度	×	×	±10s/月
上下限报警	✓	✓	✓
电源通断测试	×	✓	✓
天线类型	433终端天线	433终端天线	433终端天线
测试插座/供电插头	10A、16A、万用插	10A、16A、万用插	10A、16A、万用插
系统应用	支持混合组网	支持混合组网	支持混合组网
软件支持	Portable MixViewer	Portable MixViewer	Portable MixViewer

JS5500B 智能功率表

JS5500B智能功率表由准确的电参数模块、无线模块、32位ARM芯片及高品质继电器等构成。能够实时监控和采集测试品的电压、电流、功率、功率因数、电量、频率等六个参数数据。灵活支持独立实时数据、实时曲线，同时支持多台无线功率表网络式应用，实现一台计算机同时监控单台/多台无线功率表。配置JS5100A接收单元及Portable MixViewer具有远程设置功能。可以通过PC端发送指令对无线功率表进行参数设置。



JS5500B



电源通断设置

产品应用

- 家用电器
- 实验工程
- 照明功耗
- 科研技术

产品特点

- 小巧、极简使用
- 全铝合金外壳
- 无线连接、灵活组网
- 通讯距离远，空旷场所≤100m

产品功能

- 功率测量
- 声光报警
- 电源通断 新增!

技术指标

型号	JS5500A	JS5500B	JS5500C
功率载荷	2500W	2500W	2500W
电压量程	85~265VAC	85~265VAC	85~265VAC
电流量程	1mA~10A、1mA~16A	1mA~10A、1mA~16A	1mA~10A、1mA~16A
测量精度	1级	1级	1级
数据刷新率	≥300ms	≥300ms	≥300ms
显示区域	1.44寸TFT	1.44寸TFT	1.44寸TFT
分辨率	128*128	128*128	128*128
无线通讯	✓	✓	✓
RS-485通讯	×	×	✓
数据智能报警	✓	✓	✓
数据本地存储	×	×	1万组
时钟精度	×	×	±10s/月
上下限报警	✓	✓	✓
电源通断测试	×	✓	✓
天线类型	433终端天线	433终端天线	433终端天线
测试插座/供电插头	10A、16A、万用插	10A、16A、万用插	10A、16A、万用插
系统应用	支持混合组网	支持混合组网	支持混合组网
软件支持	Portable MixViewer	Portable MixViewer	Portable MixViewer

JS5500C 智能功率表

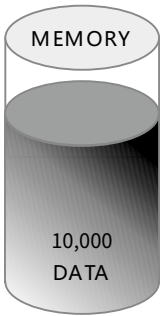
JS5500C智能功率表由准确的电参数模块、无线模块、32位ARM芯片、高品质继电器、内存芯片及工业级485通讯芯片等构成。能够实时监控和采集测试品的电压、电流、功率、功率因数、电量、频率等六个参数数据。灵活支持独立实时数据、实时曲线，同时支持多台无线功率表网络式应用，实现一台计算机同时监控单台/多台无线功率表。配置JS5100A接收单元及Portable MixViewer具有远程设置功能，可以通过PC端发送指令对无线功率表进行参数设置。



JS5500C



支持RS-485通讯接口



数据存储

产品应用

- 家用电器
- 实验工程
- 照明功耗
- 科研技术

产品功能

- 功率测量
- 声光报警
- 电源通断
- 通讯存储 新增!
- 精准时钟 新增!

产品特点

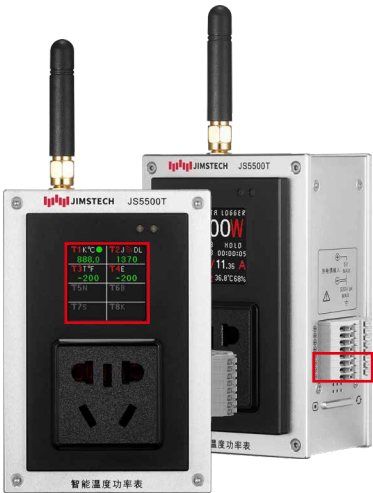
- 小巧、极简使用
- 全铝合金外壳
- 双通讯接口：无线、RS-485 新增!
- 无线连接、灵活组网
- 通讯距离远，空旷场所≤100m

技术指标

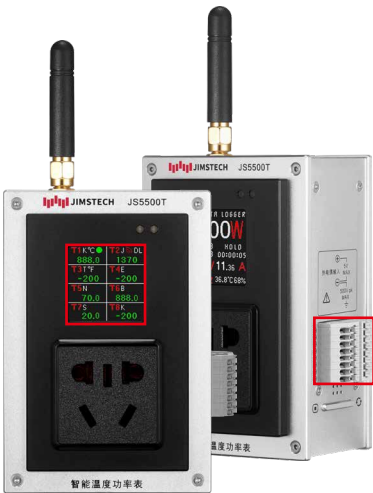
型号	JS5500A	JS5500B	JS5500C
功率载荷	2500W	2500W	2500W
电压量程	85~265VAC	85~265VAC	85~265VAC
电流量程	1mA~10A、1mA~16A	1mA~10A、1mA~16A	1mA~10A、1mA~16A
测量精度	1级	1级	1级
数据刷新率	≥300ms	≥300ms	≥300ms
显示区域	1.44寸TFT	1.44寸TFT	1.44寸TFT
分辨率	128*128	128*128	128*128
无线通讯	√	√	√
RS-485通讯	×	×	√
数据智能报警	√	√	√
数据本地存储	×	×	1万组
时钟精度	×	×	±10s/月
上下限报警	√	√	√
电源通断测试	×	√	√
天线类型	433终端天线	433终端天线	433终端天线
测试插座/供电插头	10A、16A、万用插	10A、16A、万用插	10A、16A、万用插
系统应用	支持混合组网	支持混合组网	支持混合组网
软件支持	Portable MixViewer	Portable MixViewer	Portable MixViewer

JS5500T 智能温度功率表

JS5500T 智能温度功率表专为个人爱好者和专业工程人员量身定做，相比JS5500C，增加了璟盛多通道温度测量模块，兼顾良好的性能和超高的移动性；既具有传统测量的精准性，又集成多种现代辅助测试功能，是测试领域的得力助手。



JS5500T-04



JS5500T-08

产品应用

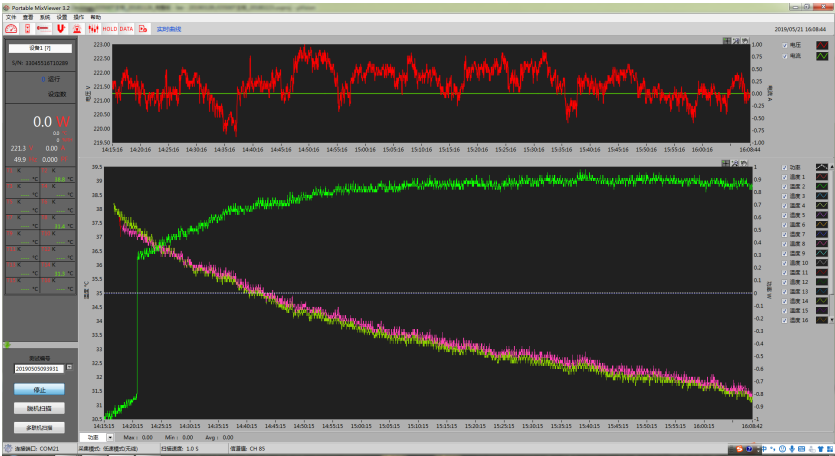
- 家用电器
- 实验工程
- 照明功耗
- 科研技术

产品功能

- 4/8路温度测量 新增!
- 电参数测量
- 电源通断循环测试
- 测量数据同步

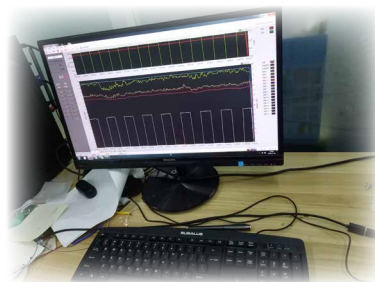
产品特点

- 小巧、极简使用
- 全铝合金外壳
- 温度通道：4、8通道
- 双通讯接口：无线、RS-485
- 通讯距离远，空旷场所≤100m
- 无线连接、灵活组网
- 声光报警
- 通讯存储
- 精准实时时钟芯片
- ≤1%精度专用电参数功率测量模块
- 32位ARM处理器



实时曲线图

## 应用场景

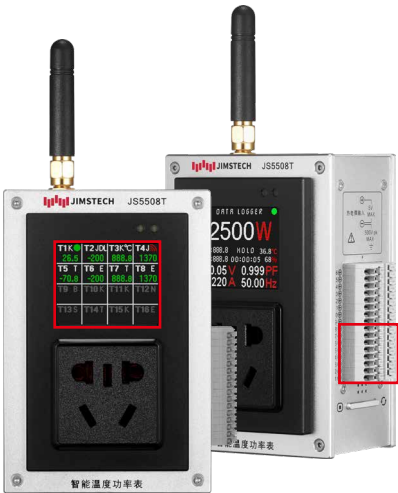


## 技术指标

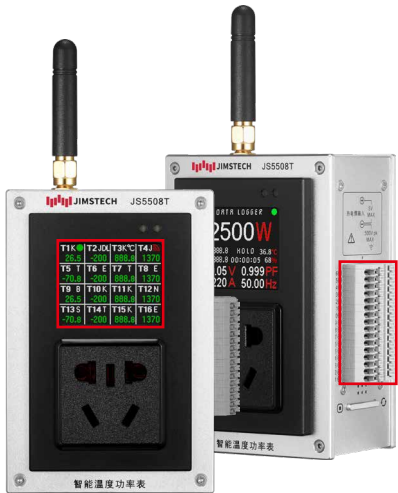
型号	JS5500T-04	JS5500T-08
热偶类型	K、J	K、J
温度量程	-200~1370℃ (K型)	-200~1370℃ (K型)
温度精度	±1.2℃	±1.2℃
通道规格	4通道	8通道
功率载荷	2500W	2500W
电压量程	85~265VAC	85~265VAC
电流量程	1mA~10A、1mA~16A	1mA~10A、1mA~16A
测量精度	1级	1级
数据刷新率	≥300ms	≥300ms
显示区域	1.44寸TFT	1.44寸TFT
分辨率	128*128	128*128
无线通讯	✓	✓
RS-485通讯	✓	✓
数据智能报警	✓	✓
数据本地存储	1万组	1万组
电源通断测试	✓	✓
天线类型	433终端天线	433终端天线
测试插座/供电插头	10A、16A、万用插	10A、16A、万用插
系统应用	支持混合组网	支持混合组网
软件支持	Portable MixViewer	Portable MixViewer

JS5508T 智能温度功率表

JS5508T 智能温度功率表专为满足高端测试环境要求设计，相比JS5500T，在测试性能和规格上进行同步升级，其中测温规格提升1倍，精度提升1级，增加环境温湿度功能，并支持8-64路温度同步数据功能，测试功能更加专业。



JS5508T-08



JS5508T-16

产品应用

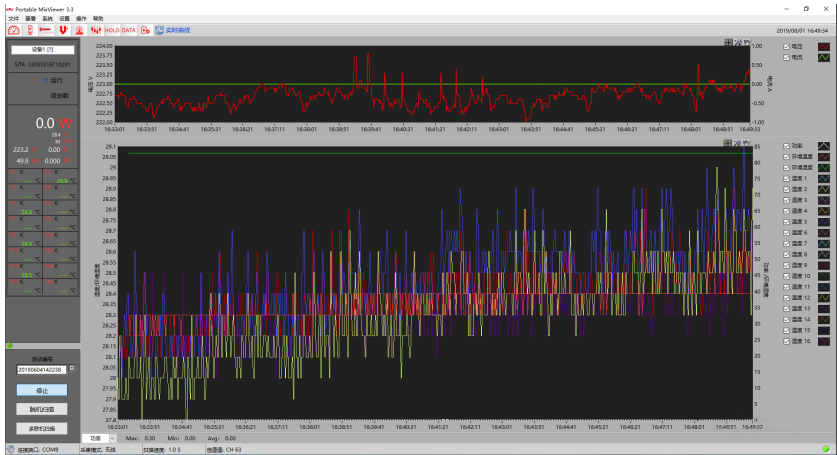
- 家用电器
- 实验工程
- 照明功耗
- 科研技术

产品功能

- 8/16路温度测量
- 电参数测量
- 电源通断循环测试
- 环境温湿度测量 新增!
- 测量数据同步

产品特点

- 小巧、极简使用
- 全铝合金外壳
- 温度通道：8、16通道
- 双通讯接口：无线、RS-485
- 通讯距离远，空旷场所≤100m
- 无线连接、灵活组网
- 声光报警
- 通讯存储
- 精准实时时钟芯片
- ≤1%精度专用电参数功率测量模块
- 32位ARM处理器



实时曲线图



应用场景



技术指标

型号	JS5508T-08	JS5508T-16
热偶类型	K、J、S、B、T、E、R、N	K、J、S、B、T、E、R、N
温度量程	-200~1370℃（K型）	-200~1370℃（K型）
温度精度	±0.8℃	±0.8℃
通道规格	8通道	16通道
湿度量程	0~100%RH	0~100%RH
湿度精度	±3%RH	±3%RH
功率载荷	2500W	2500W
电压量程	85~265VAC	85~265VAC
电流量程	1mA~10A、1mA~16A	1mA~10A、1mA~16A
测量精度	1级	1级
数据刷新率	≥300ms	≥300ms
显示区域	1.77寸TFT	1.77寸TFT
分辨率	128*160	128*160
无线通讯	✓	✓
RS-485通讯	✓	✓
数据智能报警	✓	✓
数据本地存储	20万组	20万组
电源通断测试	✓	✓
天线类型	433终端天线	433终端天线
测试插座/供电插头	10A、16A、万用插	10A、16A、万用插
系统应用	支持混合组网	支持混合组网
软件支持	Portable MixViewer	Portable MixViewer

JS5401A 环境温湿度探头

组建实验室规模测试网络时，JS5401A环境温湿度探头用于测量实验室场地的环境温湿度，实时记录检验全过程温湿度的变化，简化记录工作，节约成本，可客观真实地反映检测过程。



JS5401A

产品应用

- 冷藏库环境测量
- 实验室环境测量
- 养殖孵化环境测量
- 各类仓库环境测量
- 大棚种植环境测量

产品特点

- 高精度
- 低漂移
- 低功耗
- 测速迅敏
- 性能稳定可靠

技术指标

JS5401A 环境温湿度探头	
温度量程	0~80℃，精度±0.3℃
湿度量程	0~100%RH，精度±3%RH
工作电源输入	4.8~5.5V
整机功耗	0.05W
工作温度	5℃~60℃
存放温度	5℃~30℃
相对湿度	20%~80%（无结露）
工作海拔高度	≤2000m
通讯支持	RS-485通讯
外观尺寸	100mm*16mm*16mm
重量	约11g



专配JS5508T智能温度功率表



## Kit套装配置

型号	JS5500T-04 Kit	JS5500T-08 Kit	JS5508T-08 Kit	JS5508T-16 Kit
JS5500T-04智能温度功率表	✓			
JS5500T-08智能温度功率表		✓		
JS5508T-08智能温度功率表			✓	
JS5508T-16智能温度功率表				✓
JS5100A接收单元	✓	✓	✓	✓
Portable MixViewer软件	✓	✓	✓	✓
JS5401A环境温湿度探头			✓	✓
K型热偶线（钛氟龙）	4根	8根	8根	16根
热偶线连接工具	✓			
433MHz终端天线φ8*47mm (90°天线,匹配接收单元)	✓			
433MHz终端天线φ8*50mm	✓			
433MHz终端天线φ8*108mm (可折叠天线)	✓			
RS-485线	✓			
USB连接线	✓			

JS5100A 接收单元

组建个人测试网络时，JS5100A接收单元用于Portable系列设备与主机的通讯连接，负责测试数据上传与状态指令下发，支持单设备群管理。结合Portable MixViewer专用监控软件，监控目标设备数据，支持数据保存及数据分析，并将实时数据以表格形式和波形曲线方式显示在计算机上。



JS5100A

产品功能

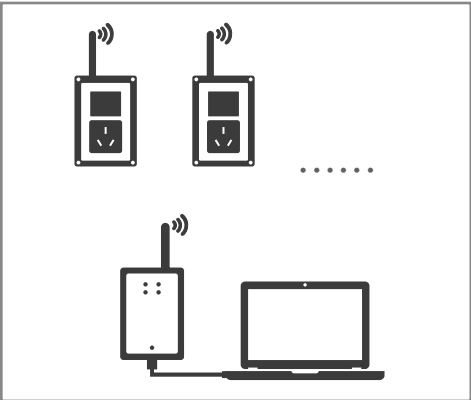
- 无线通讯和RS-485
- 数据采集
- 40万条标准测试数据存储
- 最大支持64台JS5500系列产品

产品特点

- 玻璃屏, 高品质外壳
- 通讯距离远, 接收稳定可靠
- 信道灵活设置
- 大容量数据存储
- 支持离线数据采集
- 无线连接 灵活组网
- 快速建立测试平台



配置Portable MixViewer软件



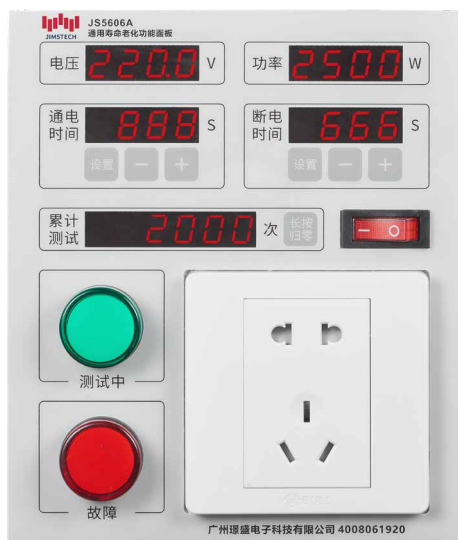
通过联网模式, 快速建立测试平台

技术指标

JS5100A 接收单元	
工作电源输入	DC5V-1A, USB接口
整机功耗	≤0.8W
工作温度	0℃~50℃
存放温度	-20℃~55℃
相对湿度	20%~85%,无结露
工作海拔高度	0~3000m
最大发射功率	20dBm
空旷场所最大通讯距离	300m
通讯频段	433.4~473.0MHz
工作频率宽带	40MHz
信道支持	100个（可设置）
默认空中波特率	9600bps
数据存储	40万组
单次数据写入	64Byte
数据写入率	2Hz
存储容量	32MByte
存储擦写次数	10万次
产品尺寸	100mm*65mm*20.8mm
产品重量	约205g

## JS5606A 通用寿命老化功能面板

结合电源通断与功率测量判断为一体的寿命老化专用设备。



JS5606A

## 产品功能

- 电源通断测试
- 电压测量
- 功率测量

## 产品特点

- 监控实时电压
- 监控实时功率
- 定时接通, 可设定时间0~9999秒
- 定时断开, 可设定时间0~9999秒
- 统计通断次数, 带断电记忆 (此功能可参照计数器)
- 监控范围: 1W~3000W, 低于1W时判断为无功功率, 判断时间可设置3~99秒
- 按键为触摸按键, 不带按键灯, 弹簧触摸
- 无功功率报警, 有滴滴声与红灯闪烁
- 通用86插座结构

## 技术指标

JS5606A 通用寿命老化功能面板	
电压范围	AC85~265V, 精度 $\leq 1.0\%$
功率范围	0~2500W, 精度 $\leq 1.0\%$
整机功耗	5W
工作温度	0°C~50°C
存放温度	-20°C~55°C
相对湿度	20%~85%, 无结露 (40°C以下)
产品尺寸	190mm*160mm*74.5mm
产品重量	约1kg

## JS5200A 智能控制器

组建实验室规模测试网络时，JS5200A智能控制器具有单测试设备群管理功能，最大支持64路采集设备，可搭配Portable SysViewer监控软件提供极简的动作运行控制应用。与Portable JS5500系列设备组网时，主要负责对Portable JS5500系列设备进行测试数据采集和指令传输；同时，JS5200A智能控制器还具有测试夹具的工作控制功能，内置40路隔离输入输出控制模块，满足现有实验室测试架的驱动，是一款将数据+控制理念高度集合的创新设备。



JS5200A

### 产品应用

- 电器控制
- 实验室系统搭建
- 实验室老化测试
- 自动化设备

### 产品功能

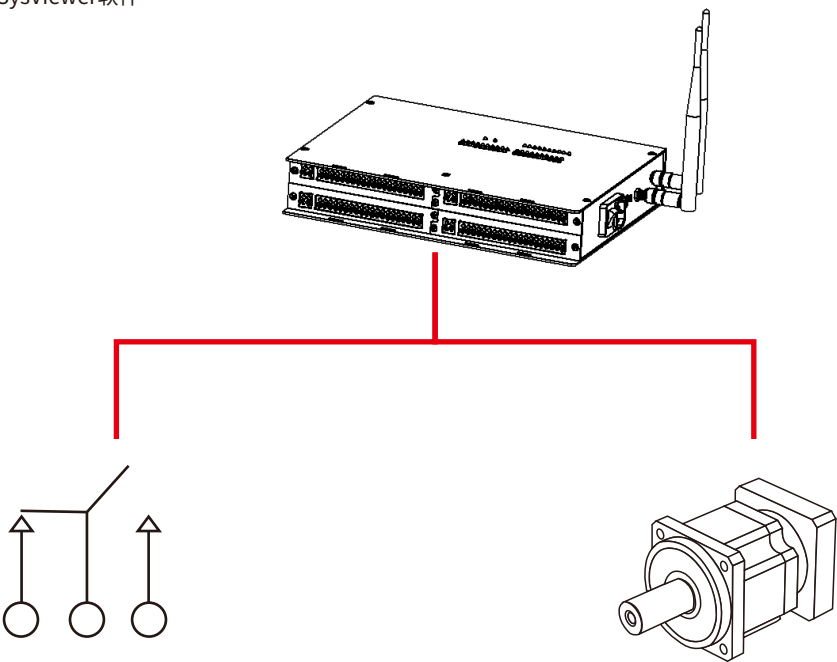
- 2\*10路继电器模组
- 3路步进电机驱动控制
- RS-485/无线433MHz测试设备通讯与设置
- 10路信号输入



配置Portable SysViewer软件

### 产品特点

- 极简使用
- 极简动作控制软件
- PC端实时数据曲线(需配JS5508T)
- 无线连接, 灵活组网
- 快速建立测试平台



系统组成简图

应用场景



技术指标

JS5200A 智能控制器	
电压范围	AC85~265V，精度≤1.0%
功率范围	0~2500W，精度≤1.0%
整机功耗	≤25W
工作温度	0℃~50℃
存放温度	-20℃~55℃
相对湿度	20%~85%，无结露（40℃以下）
内置电源	DC24V 50W 2.2A
无线通讯频段	Wifi 2.4GHz
控制输出	继电器、步进电机、气缸
数据存储	40万组
产品尺寸	280mm*210mm*51.5mm
产品重量	1.86kg

JS1131T 音频产品老化监控系统

JS1131T音频产品老化监控系统集成高速数据处理核心，依托巧妙的硬件结构设计，通过上位机软件以及抗干扰性电路将监测音频产品的工作状态。把电流、电压、功率及工作温度监测等功能高度集成化，内部集成音频输出模块，可智能调节音源输出。高度的监控集中性以及工作便携性使得数据采集和分析处理更为简洁化。极大的提高了音频产品老化监控的效率，有效增强了产品品质把控性。



JS1131T

产品应用

- 音响设备老化测试
- 汽车喇叭老化测试
- 通用扬声器加速寿命测试

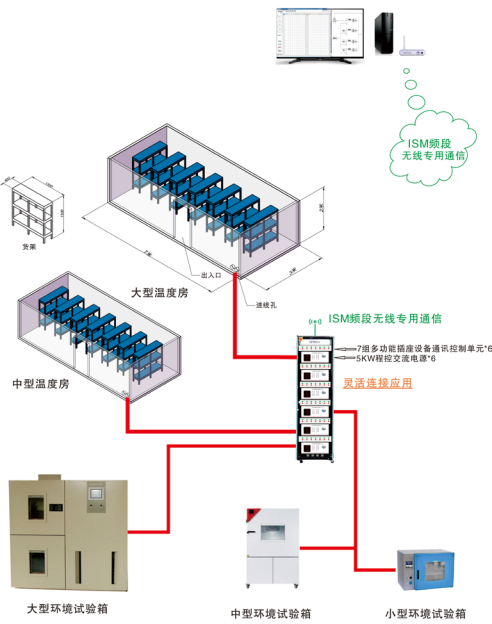
产品功能

- 无线连接监控
- 功能高度集成化
- 集成音频输出模块
- 智能调节音源输出

产品特点

- 数码管显示屏
- 精度高 速度快
- 长时间通断老化
- 自动报警
- 实时显示产品功耗
- 多通道试验接口

技术指标



系统组成架构图

JS1131T 音频产品老化监控系统		
多功能插座盒	试验通道	5路/组，最大支持40组
	工作环境	温度0℃~55℃，湿度5%~95%RH
	工作电源输入	AC 220V±10%，50Hz
	测试输入参考电压	AC 120V±5%
	测试供电电压范围	AC 85V~264V
	测试供电电流	≤10A
	待机功耗	≤5W
	音频测试文件类型	Sine 1KHz 0dB
	音频文件格式	MP3/WAV，采样率8~48K，比特率8~320Kbps
	USNR信噪比	典型值90dB
	THD+N总谐波失真	-70dB
	音频输出电平	0~2Vrms
	音频输出步进	30mVrms
	温度测量类型	K型热电偶
设备监控通信单元	温度范围	0℃~260℃，精度±1.5℃
	温度响应时间	≤0.8S
	输入电压	AC 220V±10%
	工作频率	50/60Hz±5%
	输出频率	50Hz/60Hz/45~65Hz连续可调
	最大功率	5KW
	输出电流	低压档0~150V，最大电流42A 高压档0~300V，最大电流21A
	工作环境	温度0~40℃，湿度10%~90%RH
	输出参考电压	AC 120V±1%
	监控通信标准	RS-485



## 售后

### 我们提供

- ★ 专业的需求分析服务，为您提供优质的解决方案
- ★ 质量过硬的高性能产品，满足您的各类使用需求
- ★ 优质的现场安装服务，降低您的现场应用成本
- ★ 高效的技术支持保障，保证您的投入价有所值



**1年保修：** 璟盛科技提供优质的售后技术支持服务，我们提供为期1年的质保期，在此期间免费为正常使用故障的设备提供技术维修，保证测试品质的连续性。



**5年技术支持：** 璟盛科技为Portable系列产品提供5年的技术服务，为客户后续扩展使用提供技术咨询，保障高质量的测试精度。

### 联系我们



#### 广州璟盛电子科技有限公司

地址：广州市海珠区新港东路2519号工美港34栋121-122  
电话：400-806-1920  
邮箱：sale@jingstech.com  
网站：www.jingstech.com

扫一扫获取更多产品资讯，相关技术支持请关注璟盛科技公众号



1688商城



淘宝商城



微信公众号

本文提供的技术资料仅供参考，产品的更新与本资料有不相符的地方，恕无法另行通知。

当前手册内部版本：V 1.9      制作：晓芹  
Copyright©2019    Printed in China    1908(JS)



微信扫一扫关注更多产品信息

# JIMSTECH

## 广州璟盛电子科技有限公司

地址：广州市海珠区新港东路2519号工美港34栋121-122

电话：400-806-1920

邮箱：sale@jingstech.com

网站：www.jingstech.com